

Smartgen®



众智科技
Smartgen technology

发电机组及双电源控制模块 Gen-set & ATS Control Modules

SG72 通信模块

使用说明



郑州众智科技股份有限公司

版本发展历史

日期	版本	内容
2008-06-18	1.0	开始发布
2014-04-08	2.1	升级驱动软件安装包



众智电子 是公司的中文商标

Smartgen[®] 是公司的英文商标

Smartgen — smart 的意思是灵巧的、智能的、聪明的，gen 是 generator(发电机组)的缩写，两个单词合起来的意思是让发电机组变得更加智能。

不经过本公司的允许，本文档的任何部分不能被复制(包括图片及图标)。
本公司保留更改本文档内容的权利，而不通知用户。

公司地址：河南省郑州高新技术产业开发区金梭路 28 号

电话：+86-371-67988888

+86-371-67981888

+86-371-67991553

+86-371-67992951

+86-371-67981000(外贸)

全国免费电话：400-0318-139

传真：+86-371-67992952




网址：<http://www.smartgen.com.cn/>

<http://www.smartgen.cn/>

邮箱：sales@smartgen.cn

本文档适用于 SG72 通讯模块。

本文档所用符号的说明

符号	说明
 注意	该图标提示或提醒操作员正确操作。
 小心	该图标表示错误的操作有可能损坏设备。
 警告	该图标表示错误的操作有可能会造成死亡、严重的人身伤害和重大的财产损失。

SmartGen

目 录

一、 概述	5
二、 功能及外形尺寸	6
三、 驱动程序安装	7
四、 测试及查看 COM 端口号	9

SmartGen

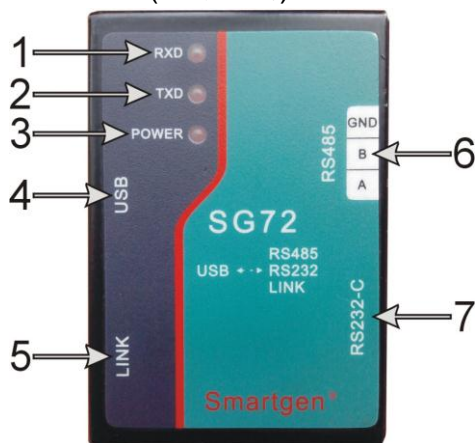
一、概述

SG72 模块是一个通信接口转换模块，可实现 USB<->RS232，USB<->RS485，USB<->LINK(公司专用接口)之间接口转换。模块电源取自计算机的 USB 接口。

SmartGen

二、功能及外形尺寸

- 1、USB 与 RS232 转换；
- 2、USB 与 RS485 转换；
- 3、USB 与 LINK（专用接口，接口为 TTL 电平）转换。
- 4、外形尺寸：72mm*51mm*27mm(长*宽*高)



端口及指示灯	说明
1	接收数据指示灯。当计算机接收数据成功时，此灯闪烁
2	发送数据指示灯。当计算机发送数据成功时，此灯闪烁
3	电源指示灯。SG72 直接从 USB 电源取电，不需外接电源。当联接到 USB 接口正常时，此灯长亮。
4	标准 USB 接口，联接到计算机的有效 USB 接口
5	专用接口，与本公司生产的控制器进行通信
6	标准 RS485 串行通信接口
7	9 针标准 RS232 串行通信接口

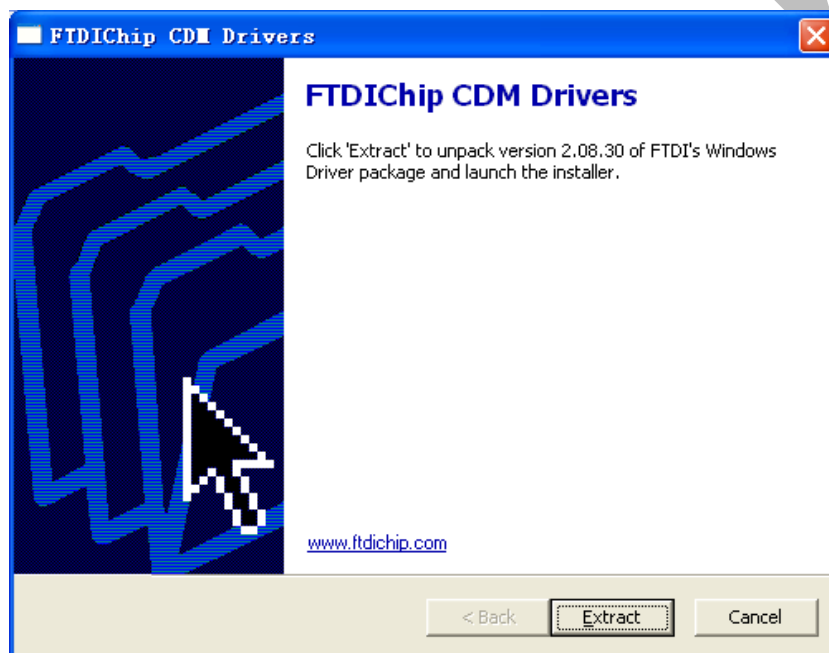
三、驱动程序安装

- 1、在安装之前，请不要先将 SG72 连接到电脑的 USB 口。
- 2、从产品附带光盘中找到文件名为“SG72 Driver Windows.exe”的驱动安装文件。

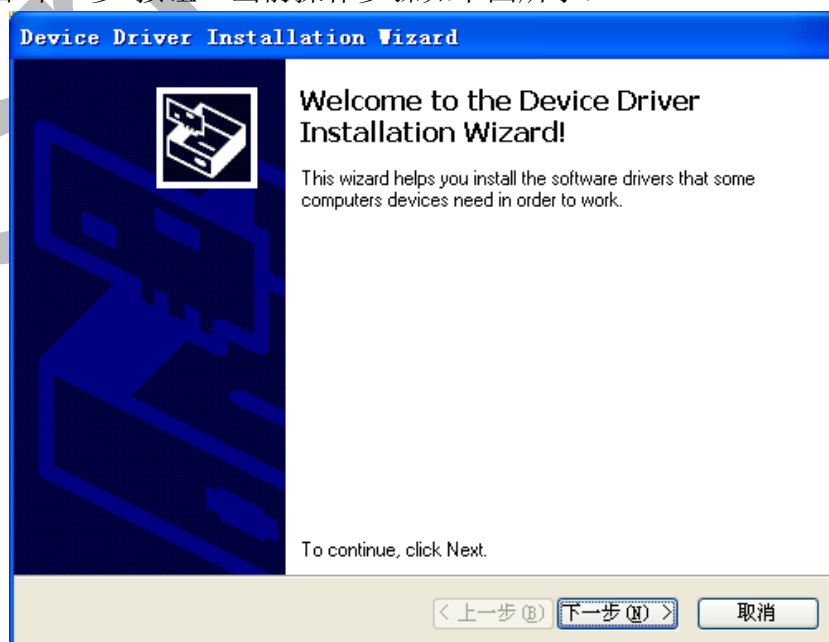


注意：本驱动暂不适合于 Windows 8.1.

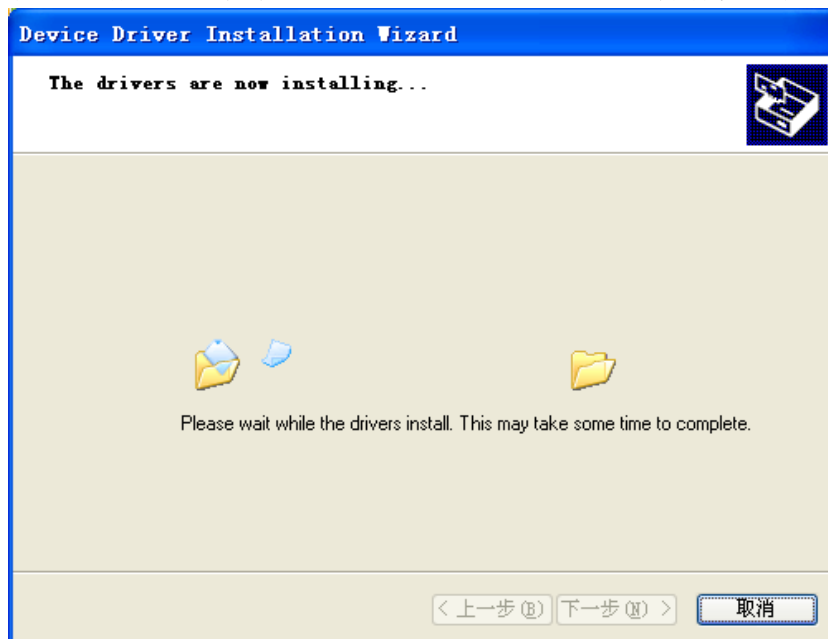
- 3、复制该文件到硬盘任意一个目录下。双击打开该文件，单击“Extract”按钮。当前操作步骤如下图所示：



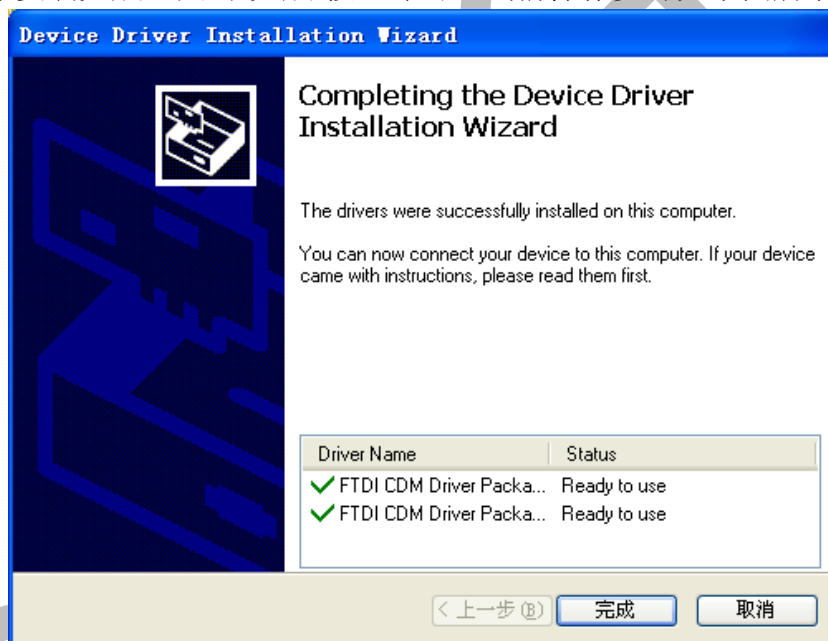
- 4、根据图示单击“下一步”按钮。当前操作步骤如下图所示：



5、这时界面显示如下图所示，等待至显示下一安装界面。当前操作步骤如下图所示：

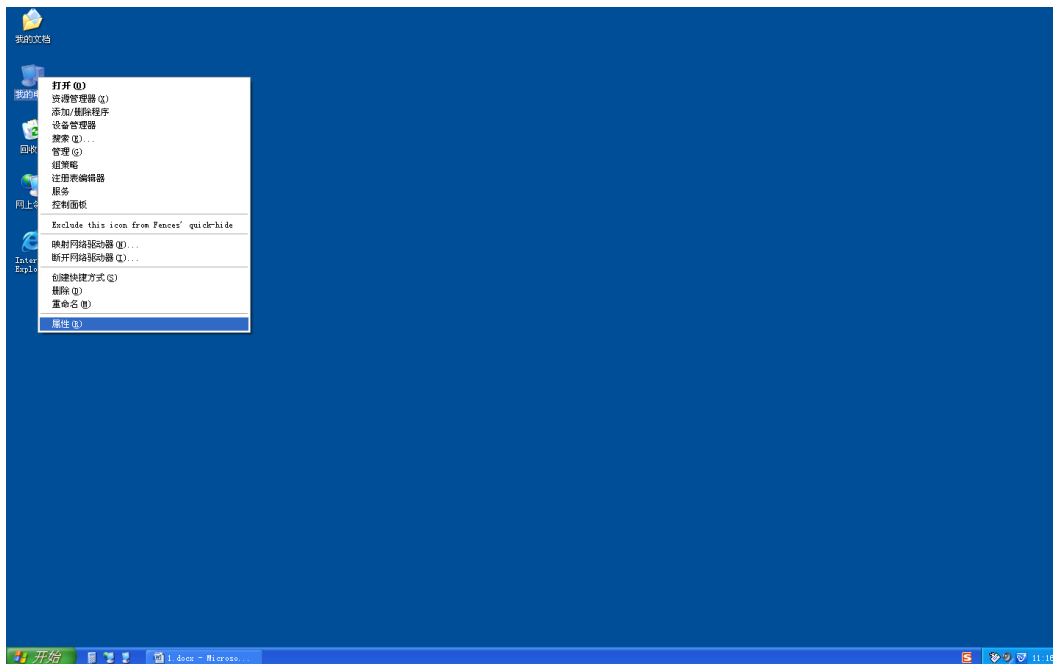


6、此时驱动程序安装完成，点击“完成”按钮即可。当前操作步骤如下图所示：

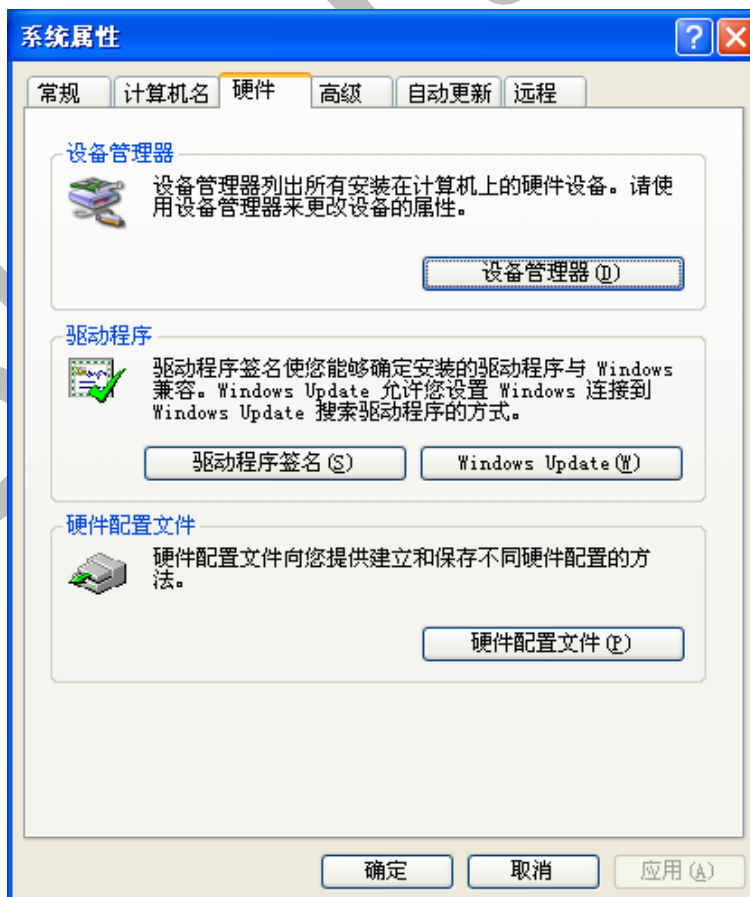


四、测试及查看 COM 端口号

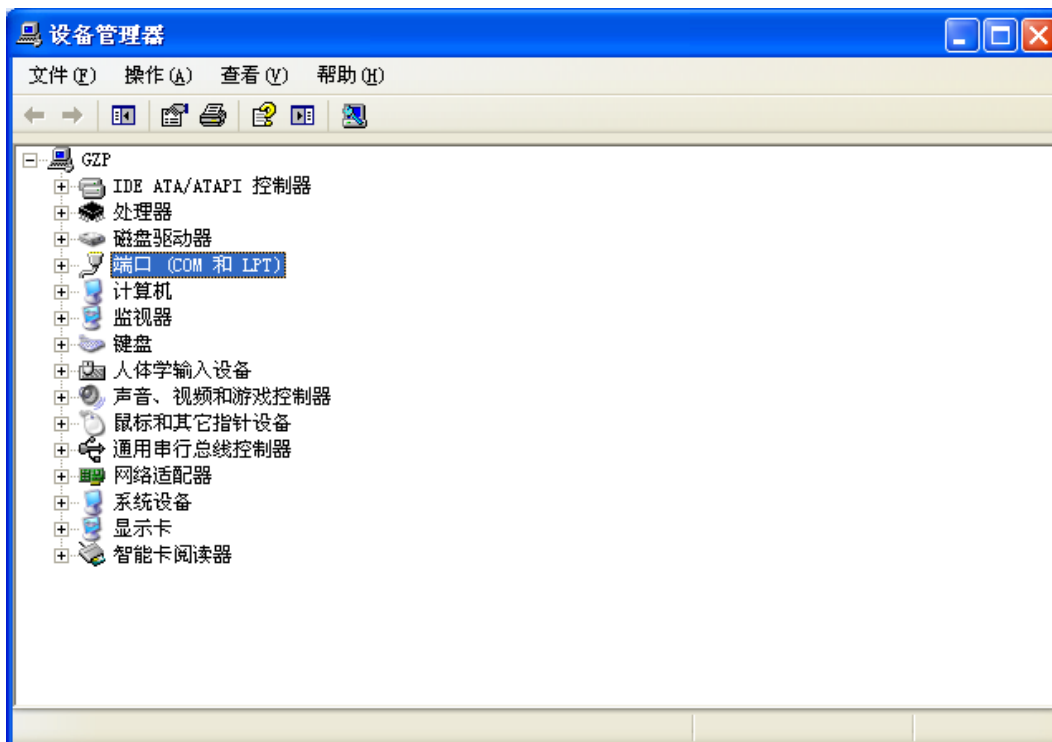
1、 安装完成后，将 SG72 通过配套 USB 连接线联接到计算机有效 USB 接口上，返回桌面状态后，右键单击“我的电脑”然后选择属性。当前操作步骤如下图所示：



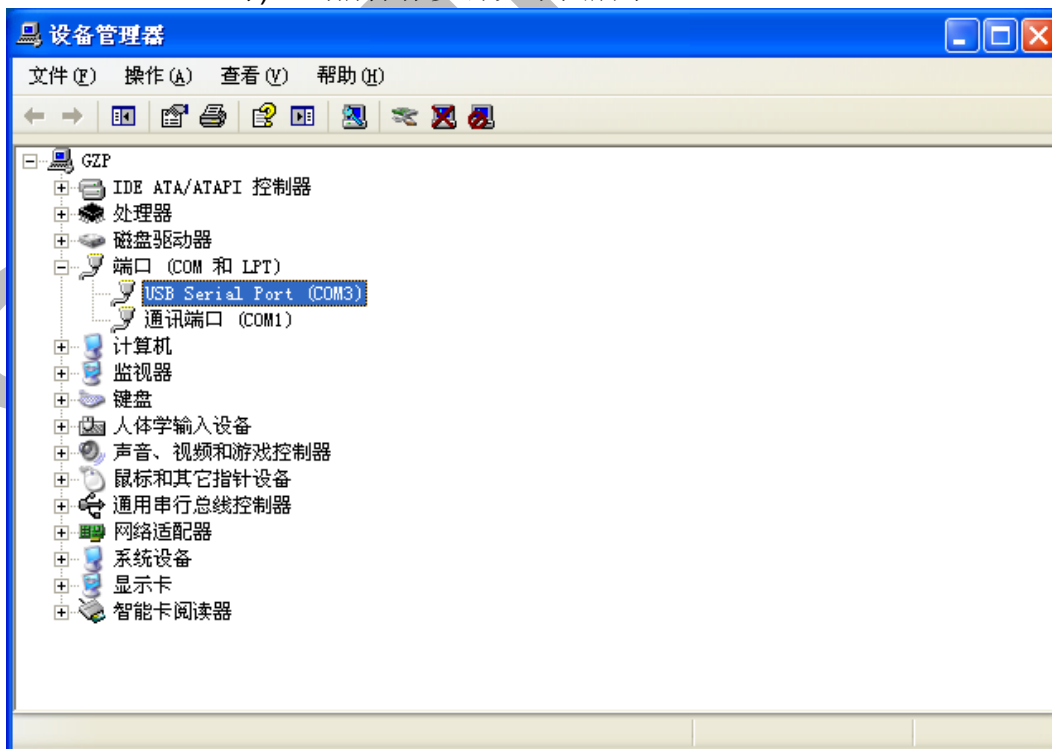
2、 在系统属性对话框中选择“硬件”这一页，然后单击“设备管理器”这一项。当前操作步骤如下图所示：



3、 出现设备管理器的界面，单击“端口（COM 和 LPT）”这一项前面的“+”。当前操作步骤如下图所示：

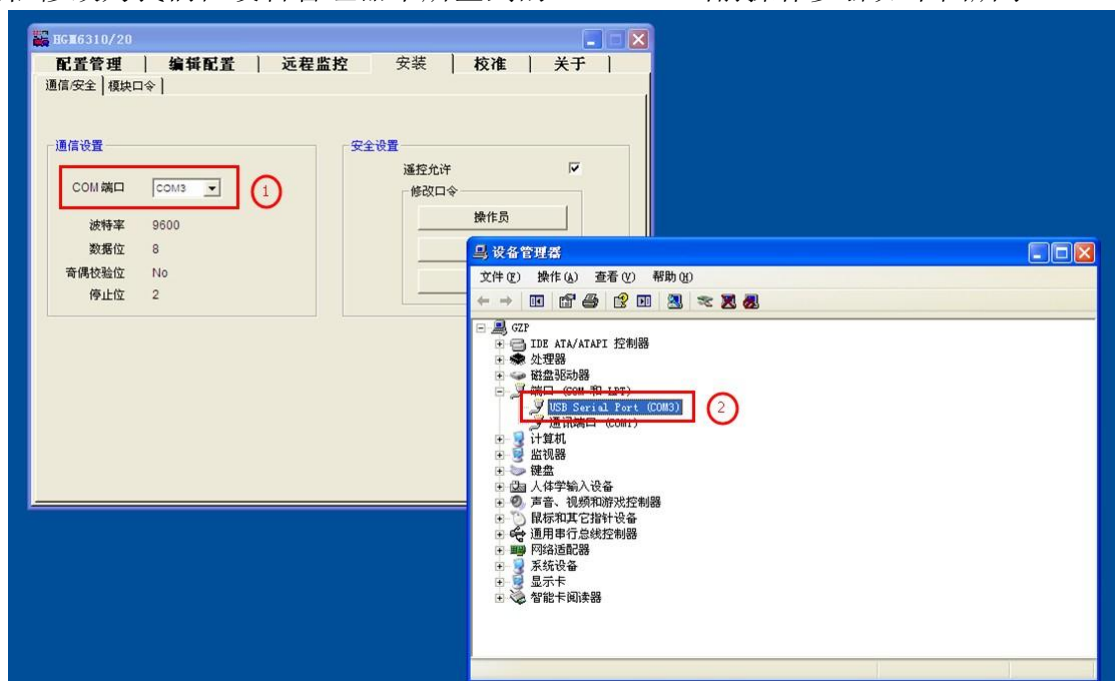


4、 SG72 为 USB 通信接口，所以在设备管理器中会显示为“USB serial port(COM[x])”，图中在设备管理器查看到的端口为 COM3(根据电脑的不同，会显示不同的 COM 口，如可能显示为 COM4、COM5、COM6 等)。当前操作步骤如下图所示：



5、 此时将 SG72 从 USB 口拔掉，“USB serial port(COM3)”将会立即消失，重新插入，则“USB serial port(COM3)”会重新出现。此操作将有助于识别 SG72 安装后生成的 COM 端口号。

如：现以本公司 HGM6300 测试软件为例，在测试软件中的“通信/安全”选项中将 COM 端口这一对话框修改为我们在设备管理器中所查到的 COM3。当前操作步骤如下图所示：



保持①和②两处的 COM 端口号为一样的就可以了！